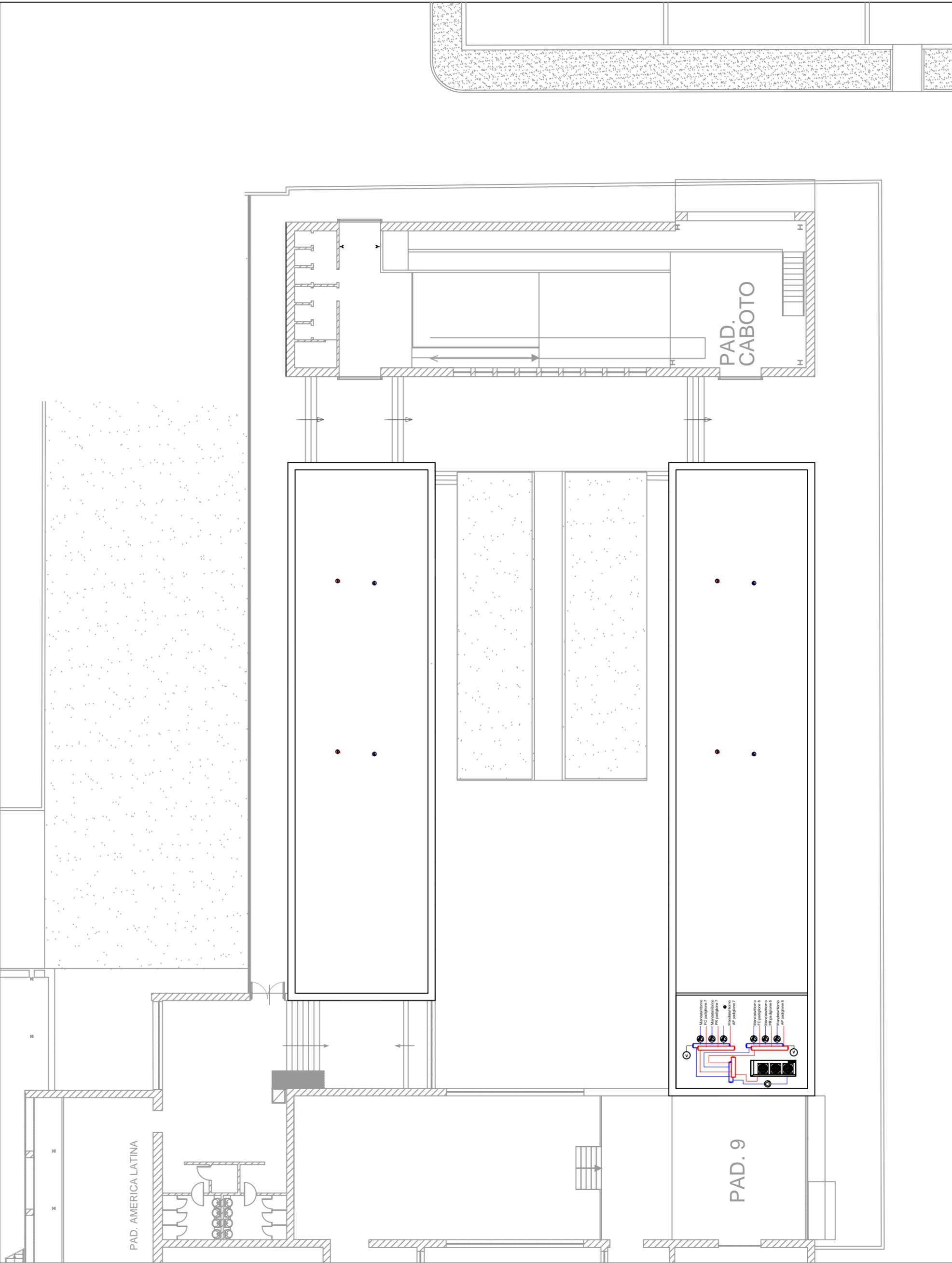
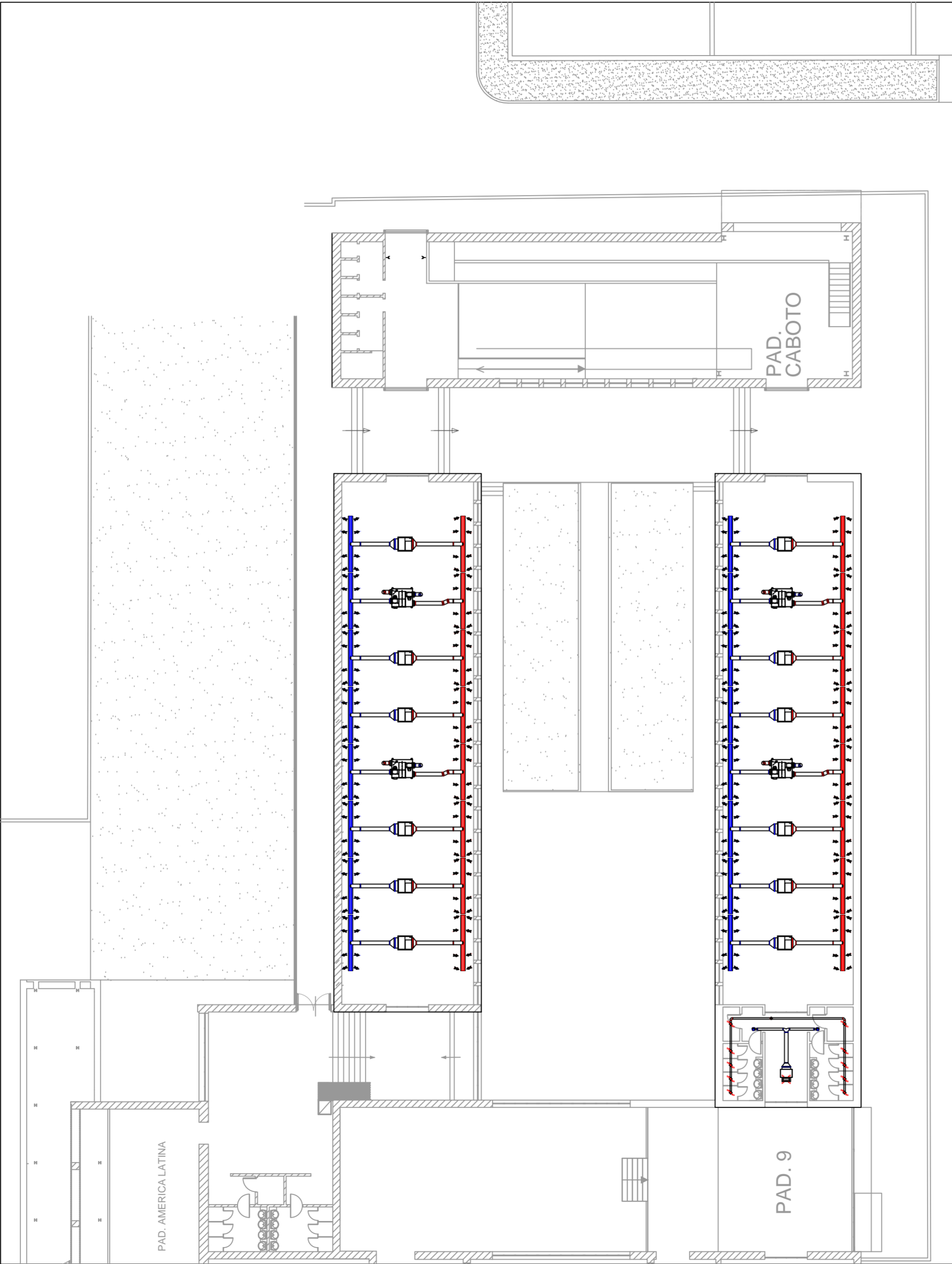
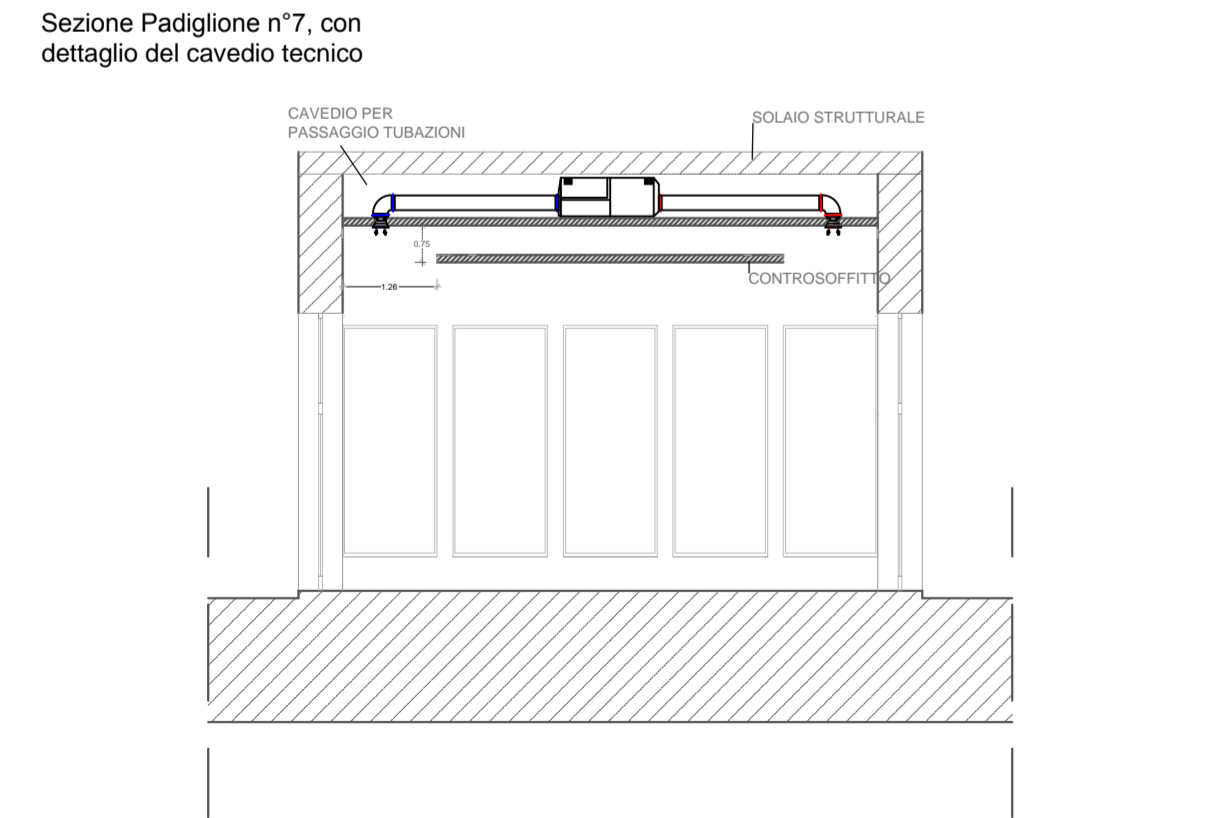
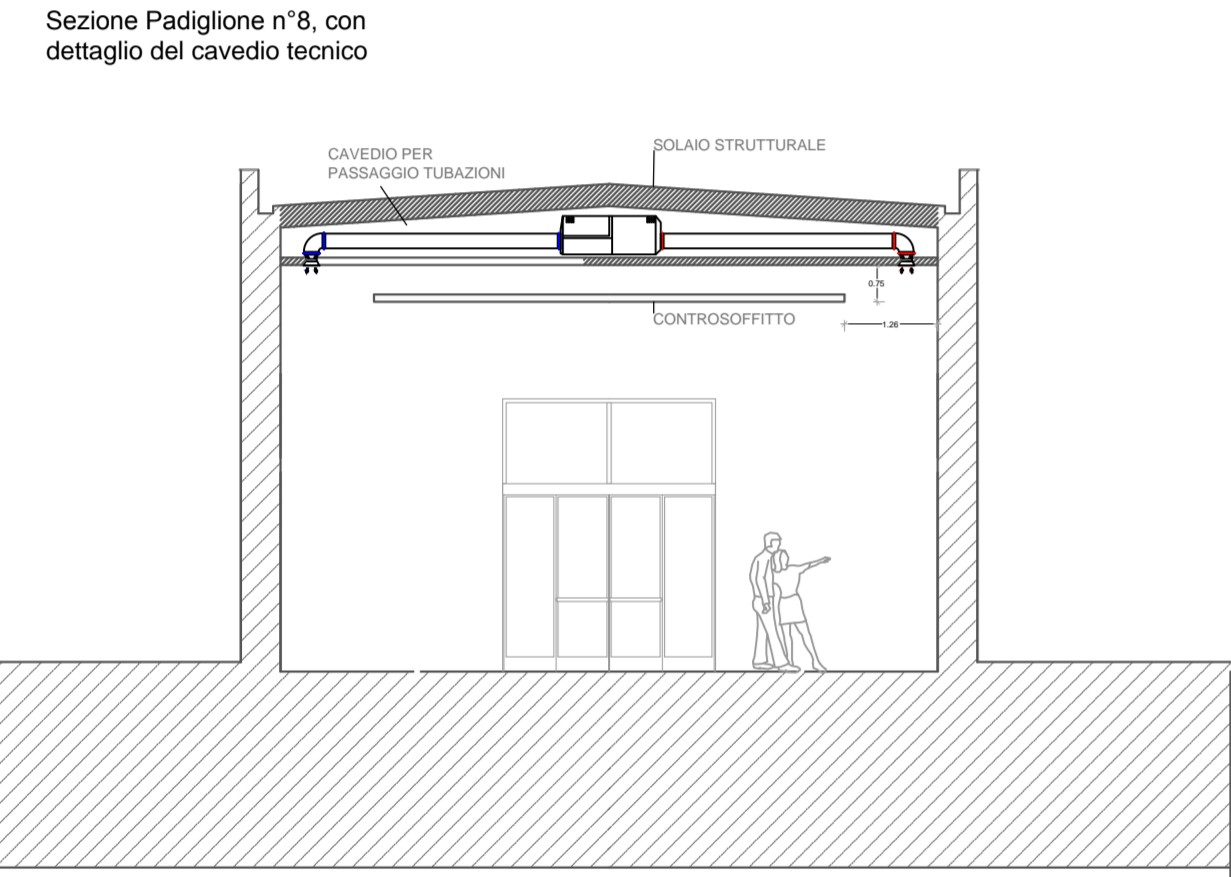


	Unità interna tipo (fan coil o unità di trattamento AP)
	Bocchetta di mandata aria di tipo lineare
	Bocchetta di ripresa aria di tipo lineare

SEZIONE CON PARTICOLARE DEL POSIZIONAMENTO DELLE UNITA' INTERNE NEL CAVEDIO TECNICO



Legenda (distribuzione fan coils e trattamento AP)

	Fan coil canalizzato per installazione in cavedio tecnico
	Unità di trattamento aria primaria da 1100 mc/h
	Bocchetta di immissione di tipo lineare
	Bocchetta di ripresa di tipo lineare
	Fan coil canalizzabile per installazione in controsoffitto, con griglia di ripresa
	Bocchetta di mandata aria per installazione in controsoffitto
	Griglia di ripresa per installazione diretta sul canale
	Canale di mandata aria in lamiera zincata, con coibentazione
	Canale di ripresa aria in lamiera zincata, con coibentazione
	Montante di canale di immissione aria primaria, dal solaio di copertura
	Montante di canale di espulsione aria viziata alla copertura

Legenda (Centrale termica e posiz. unità interne)

	Pompa di calore 110 kW
	Pompa di circolazione a portata variabile
	Pompa di circolazione a portata fissa
	Collettori di mandata/ritorno
	Vaso di espansione
	Tubaz. di mandata per circuiti; Aria Primaria; Fan Coil; Pav. Radiante
	Tubaz. di ritorno per circuiti; Aria Primaria; Fan Coil; Pav. Radiante
	Canale di mandata aria in lamiera zincata, con coibentazione
	Canale di ripresa aria in lamiera zincata, con coibentazione
	Montante di canale di immissione aria primaria alla copertura
	Montante di canale di espulsione aria viziata alla copertura



COMUNE DI NAPOLI  
MOSTRA d'OLTREMARE S.p.A.  
Via J.F.Kennedy, 54 - 80125 Napoli

"PROGETTO DI VALORIZZAZIONE DELL'AREA DELLA GAIOLA E DELLA VILLA DI POLLIONE A POSILLIPO E REALIZZAZIONE DEL NUOVO MUSEO ARCHEOLOGICO DELL'AREA FLEGREA NAPOLETANA PRESSO I PADIGLIONI 7 E 8 DELLA MOSTRA D'OLTREMARE"

POR CAMPANIA FESR 2007 - 2013  
Obiettivo Operativo 1.9

PROGETTO DEFINITIVO

RESPONSABILE UNICO DEL PROCEDIMENTO - COMUNE DI NAPOLI  
arch. Luciano Fazi

COORDINAMENTO AL PROGETTO - M.d'O.  
arch.Gabriella Di Perna

COORDINAMENTO AREA TECNICA - M.d'O.  
arch. Paolo Stabile

PROGETTAZIONE ARCHITETTONICA - Mostra d'Oltremare s.p.a.  
arch. jr. Rosario d'Abundo  
arch.Gabriella Di Perna  
arch. Rosanna Milano

IL PRESIDENTE MOSTRA D'OLTREMARE S.p.A.  
prof. Andrea Rea

PROGETTAZIONE IMPIANTI

CONSULENTI E COLLABORATORI

PROGETTAZIONE STRUTTURE

TITOLO  
IMPIANATI MECCANICI

DISEGNO N° I.03	SCALA VARIE	REV. novembre 2014	DATA gennaio 2014
--------------------	----------------	-----------------------	----------------------